

Il patrimonio verde del Comune di Bari

30 gennaio 2020 – Urban Center

Contenuti della presentazione

- ▶ **Introduzione**
 - ▶ Il settore Giardini del Comune di Bari
 - ▶ Gestire il verde pubblico: dalla teoria alla pratica
- ▶ **La normativa di riferimento**
 - ▶ Non solo “verde”:
 - ▶ nazionale
 - ▶ locale
- ▶ **Il verde pubblico della Città di Bari:**
 - ▶ Dotazione e composizione
 - ▶ Le adozioni
 - ▶ Recenti realizzazioni
 - ▶ Cantieri in corso e future realizzazioni



La manutenzione del verde urbano della Città di Bari

Dott.ssa Erminia Traversa

Il Settore Giardini del Comune di Bari

▶ Il patrimonio

- ▶ superficie controllata: 2.6 mln di mq (escluso Lama Balice)
 - ▶ di cui: 96 scuole
- ▶ Oltre 28.000 alberi
- ▶ Più di 100 specie diverse

- ▶ Giardini, aiole, viali alberati, aree spartitraffico

▶ Il personale

- ▶ 1 Dirigente
- ▶ 2 Istr.i Direttivi Tecnici
- ▶ 2 Periti agrari
- ▶ 1 Istr. Amministrativo
- ▶ 2 Giardinieri

COMUNE DI BARI

Gestire il verde urbano: un delicato equilibrio

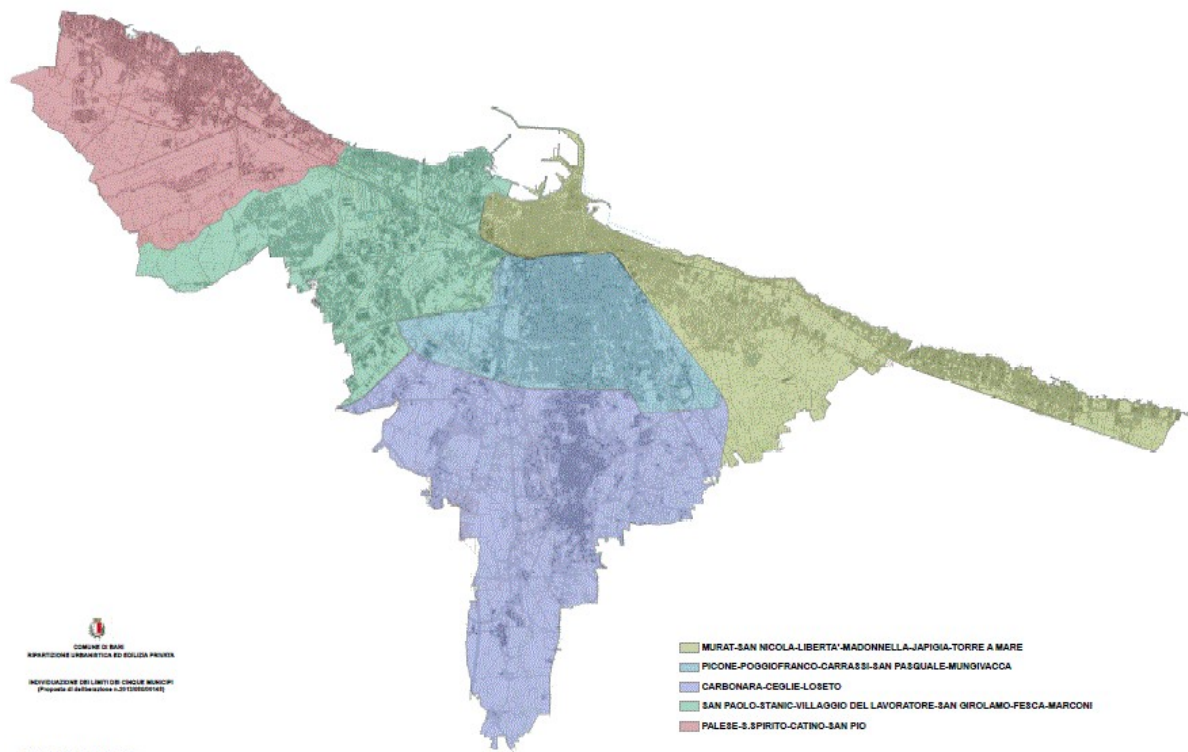
- ▶ Ottenere un risultato contemperando:
 - ▶ salute e sicurezza dei cittadini
 - ▶ vivibilità e fruizione degli spazi verdi
 - ▶ sostenibilità ambientale di breve e lungo termine
 - ▶ vincoli e sostenibilità economici



Il Settore giardini del Comune di Bari

- ▶ Cosa gestisce il settore Giardini:
 - ▶ Aree attrezzate a verde
- ▶ Cosa **non** gestisce il settore Giardini:
 - ▶ Arredo urbano e impianti
 - ▶ Marciapiedi e strade
 - ▶ Pulizia e rimozione rifiuti – se non originati da operazioni di manutenzione del verde






COMUNE DI BARI
 RIPARTIZIONE URBANISTICA ED ELOGIA PERISTE
 INDIVIDUAZIONE DEI LIMITI DEI CICLI MUNICIPI
 (Progetto di Avvicinazione n.3/12/2008/147)

Direzione Urbanistica (Arch. Anna Maria Corrado)
 Via San Spirito, 20/Bari

I municipi

Decentramento
 amministrativo
 Personale tecnico
 Rapporto con la
 popolazione

Gestire il verde urbano: un delicato equilibrio

- ▶ Esternalità positive, servizi ecosistemici, resilienza, cultura, storia, tutti adoriamo il verde ma...

Not In My BackYard ovvero **Non vicino casa mia**

- ▶ Non esiste una soluzione che accontenti tutti, è necessario un **“patto” con la cittadinanza.**
- ▶ Eppure, nelle immediate vicinanze, il verde urbano può determinare un sensibile **incremento del valore** immobiliare



Le principali attività del Settore

- ▶ Programmazione della manutenzione
- ▶ Controllo, ispezione e rendicontazione
- ▶ Progettazione e redazione documenti di gara
- ▶ Supporto alla progettazione di nuove aree a verde
- ▶ Attività di verifica dei progetti
- ▶ Collaborazione con altri Settori Tecnici comunali
- ▶ Rapporti con il pubblico e le imprese

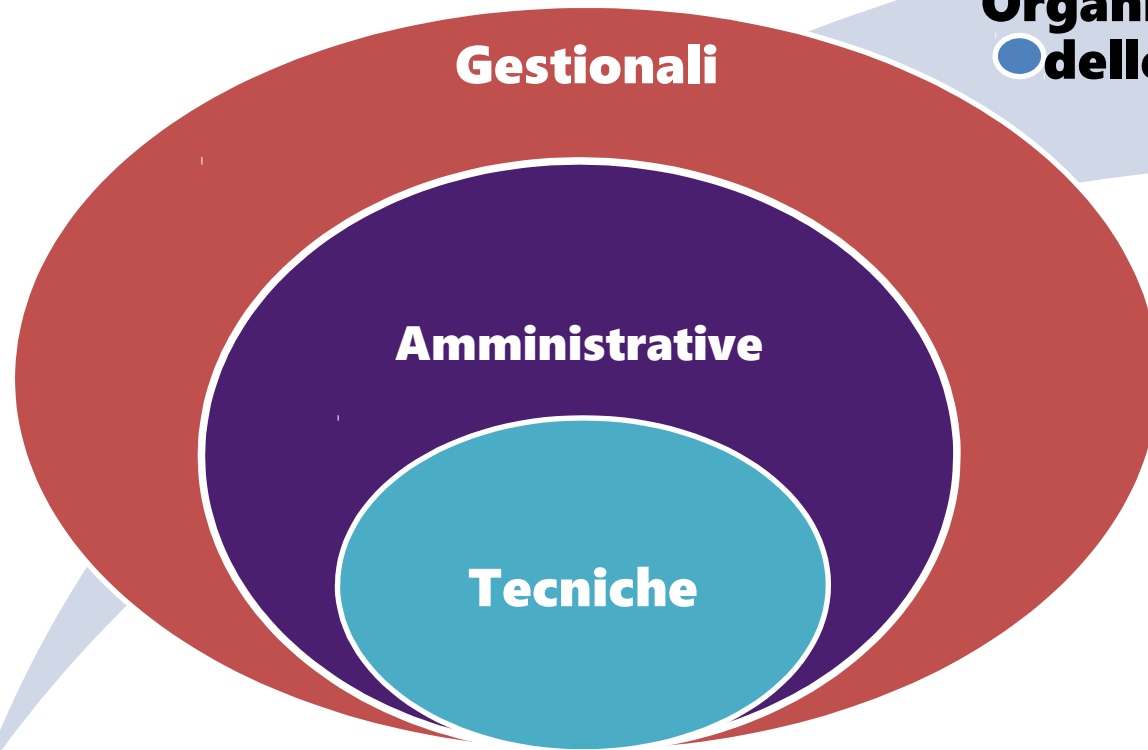


Gli strumenti in dotazione

- ▶ Censimento geo-referenziato del verde pubblico
- ▶ Analisi di stabilità delle alberature
- ▶ Stima capacità fissativa CO₂
- ▶ Software (contabilità, progettazione, mappatura, etc.)



Il sistema delle competenze



**Organizzazione
● delle priorità**

Normativa (essenziale) per il settore

- ▶ Legge n.10, 14 gennaio 2013
- ▶ Controllo fitosanitario: il Piano di Azione Nazionale (PAN) per l'uso sostenibile dei prodotti fitosanitari
- ▶ Normativa appalti: Dlgs. 50/2016 e succ.
PAN GPP e collegati - DM 13 dicembre 2013
- ▶ Sicurezza sui cantieri
- ▶ Altri:
 - Regolamento del Verde Urbano (in corso di approvazione)
 - Regolamento adozioni aree verdi
 - PPTR Puglia & DPP al PUG della Città di Bari

La legge 10 /2013 in breve 1/5

▶ “**Norme per lo sviluppo degli spazi verdi urbani**”

Gli enti locali territoriali, ciascuno **nell'ambito delle** proprie competenze e delle **risorse disponibili**, promuovono **l'incremento degli spazi** verdi [...], di «**cinture verdi**» intorno alle conurbazioni [...] adottando misure per la **formazione del personale** e l'elaborazione di **capitolati** [...], e [...] la sensibilizzazione della cittadinanza alla cultura del verde [...].”

La legge 10 /2013 in breve 2/5

- ▶ Art. 1: Giornata nazionale degli alberi
- ▶ Art. 2: Un nato – un albero
 - ▶ modifiche alla legge n. 113 del 1992
- ▶ Art. 3: Monitoraggio
 - ▶ Comitato del verde pubblico
 - ▶ Piano nazionale
 - ▶ Relazioni annuali (30 maggio)
 - ▶ Kyoto
- ▶ Art. 4: Misure per salvaguardia e gestione
 - ▶ Concessioni
- ▶ Art. 5 : Modifiche legge n.449-27/12/97
 - ▶ Sponsorizzazioni
 - ▶ Obiettivi
 - ▶ Attività ammissibili
- ▶ Art. 6: Promozione di iniziative locali per lo sviluppo degli spazi verdi urbani
 - ▶ “Cinture verdi”
 - ▶ Risparmio / efficienza energetica
 - ▶ Formazione del personale
 - ▶ Elaborazione di capitolati
 - ▶ Assorbimento polveri sottili
 - ▶ Riduzione effetto “isola di calore estiva”
 - ▶ Raccolta acque piovane
 - ▶ Coperture verdi e verde verticale
 - ▶ Interventi su edificato nuovo ed esistente
 - ▶ Risparmio del suolo
 - ▶ Sistemi di contabilità ambientale
- ▶ Art. 7: Tutela e salvaguardia alberi monumentali, dei filari e [...] alberate di particolare pregio.

La legge 10 /2013 in breve 3/5

▶ Verde urbano e strumenti urbanistici

- ▶ *Vincolo di destinazione delle maggiori entrate derivanti dai contributi per il rilascio dei permessi di costruire e dalle sanzioni previste dal T. U. delle disposizioni legislative e regolamentari in materia edilizia, di cui al D.P.R. 6 giugno 2001, n. 380 (min 50%) **abrogato dall'art. 77 del d.lgs. n. 118 del 2011, a partire dal 1° gennaio 2015, introdotto dal d.lgs. n. 126 del 2014***

▶ Verde attrezzato

- ▶ Consiglio di Stato (Sez. IV, sent. N.4148, del 6/8/13): il territorio deve essere destinato all'uso pubblico e non [...] privato; [...] deve essere prevalentemente conservato a verde, [...] deve poter essere fruit[o] dalla collettività; sono ammesse, coerente[mente] con l'uso pubblico e la conservazione del verde, attrezzature sportive, culturali e per il tempo libero (anche [...] gestite da privati) [...] e attrezzature commerciali, che tuttavia debbono essere limitate e [...] compatibili con l'uso pubblico e [...] avere [...] una funzione meramente accessoria ([...] punto di ristoro, rivendita di giornali)". Inoltre, nelle [...] aree destinate [...] a verde pubblico attrezzato, il **verde [...] costituisce esso stesso la "attrezzatura pubblica o privata di uso pubblico"**

La legge 10 /2013 in breve 4/5

- ▶ *Sussidiarietà orizzontale, partenariati, e fiscalità.*
- ▶ *Incentivi fiscali, riqualificazione energetica degli edifici e ristrutturazioni*

- ▶ Verde pubblico nell'ordinamento amministrativo
 - ▶ con deliberazione n. 72/2007 (ribadita nel parere n. 158 del 21.5.2008), l'Autorità per la vigilanza sui contratti pubblici, ha chiarito che "... **la manutenzione del verde pubblico rientra nell'ambito dei servizi e non in quello dei lavori, tutte le volte in cui l'attività non comporti una modificazione della realtà fisica** con l'utilizzazione, la manipolazione e l'installazione di materiali aggiuntivi e sostitutivi non inconsistenti sul piano strutturale e funzionale (cd quid novi).

La legge 10 /2013 in breve – indicazioni per gli enti locali 5/5

Antefatto

- ▶ Il **Comitato Nazionale del Verde** a partire dalla relazione annuale del maggio '15 ha redatto linee guida di carattere tecnico-progettuale per gli enti locali

Contenuti

- ▶ Il Censimento del Verde
- ▶ Il Piano del Verde
- ▶ Il Regolamento del Verde
- ▶ Il Sistema Informativo del Verde
- ▶ Il Progetto del Verde
- ▶ Il Piano di Monitoraggio e di Gestione
- ▶ Gestioni particolari – il controllo delle alberate
- ▶ La Formazione degli addetti alla pianificazione, progettazione e gestione del verde.



Il Codice degli Appalti

DLGS 50/2016: il “Codice dei Contratti Pubblici di Lavori, Servizi, Forniture”

▶ I numeri del DLGS 50/2016

▶ *é composto da **n. 220** articoli e **n. 14** allegati;*

▶ **ultimo aggiornamento**: legge 14 giugno 2019, n. 55.

Fonte: codiceappalti.it

D.M. (ambiente) 2 feb. 2015 e il PAN GPP

Criteri Ambientali Minimi per l'affidamento del servizio di gestione del verde pubblico

approvato con DM 13 dicembre 2013, G.U. n. 13 del 17 gennaio 2014

- ▶ *Consumo di acqua*
- ▶ *Taglio dell'erba*

Contenuti essenziali

- ▶ Formazione
- ▶ Controllo delle attrezzature
- ▶ Uso dei prodotti fitosanitari in aree specifiche tra cui le aree frequentate dalla popolazione o da gruppi vulnerabili.
- ▶ Sanzioni

Iter legislativo

- ▶ Tavolo tecnico per l'aggiornamento
- ▶ Importanti limiti operativi richiedono deroghe
- ▶ Criteri Ambientali Minimi per l'applicazione del PAN: **in corso di definizione**

Il PAN per l'uso sostenibile dei P.F. 2/9

- ▶ Implicazioni per la gestione del verde urbano
 - ▶ Sono stati definiti una serie di ambiti, tra cui:
 - ▶ Lungo strade, ferrovie ed autostrade;
 - ▶ Misure per la riduzione dell'uso o dei rischi derivanti dall'impiego dei prodotti fitosanitari nelle aree frequentate dalla **popolazione** o da **gruppi vulnerabili**.

Il PAN per l'uso sostenibile dei P.F. - misure previste 3/9

- ▶ Tra le misure proposte per la riduzione e/o eliminazione dell'uso dei prodotti fitosanitari e dei rischi connessi:
 - ▶ Ricorso a mezzi meccanici, fisici e biologici
 - ▶ Riduzione delle dosi di impiego dei p.f.
 - ▶ Utilizzo di attrezzature atte a ridurre la dispersione
 - ▶ **Sostituzione** dei prodotti fitosanitari contenenti sostanze classificate per la cancerogenesi, la mutagenesi e la tossicità riproduttiva.
 - ▶ **Sostituzione e/o limitazione** entro 3 anni dall'entrata in vigore del Piano, di prodotti fitosanitari che riportano in etichetta determinate frasi di precauzione, o classificati tossici, molto tossici e/o recanti in etichetta specifiche le frasi di rischio

Il PAN per l'uso sostenibile dei P.F. - misure previste 4/9

- ▶ **Divieto** di effettuare trattamenti con insetticidi e acaricidi sulle alberate stradali durante la fase fenologica della **fioritura**.

TUTTAVIA:

- ▶ I Ministeri dell'Ambiente, della Salute e delle Politiche Agricole, con il supporto del Servizio Fitosanitario Nazionale, **avrebbero dovuto adottare** entro 2 anni dall'entrata in vigore del Piano, **criteri ambientali minimi da inserire obbligatoriamente negli affidamenti e nei capitolati tecnici** delle gare d'appalto.

MANCANO per l'ambito urbano.

- ▶ **Aree interessate (elenco non esaustivo):**
 - ▶ Parchi e giardini pubblici
 - ▶ Campi sportivi
 - ▶ Aree ricreative
 - ▶ Cortili e aree verdi all'interno e confinanti con plessi scolastici
 - ▶ Parchi gioco per bambini
 - ▶ Superfici in prossimità di strutture sanitarie
 - ▶ Piste ciclabili
 - ▶ Zone di interesse storico-artistico e paesaggistico e loro pertinenze
 - ▶ Aree monumentali, zone archeologiche e loro pertinenze
 - ▶ Aree cimiteriali e loro aree di servizio

Il PAN per l'uso sostenibile dei P.F. 6/9

- ▶ Ad ogni modo è fatto **divieto** di utilizzo di P. F. ad azione **erbicida** nelle aree precedentemente indicate
 - ▶ **Sono possibili deroghe**, ma restano non ammessi un insieme di P. F. specificatamente indicati.

Alternative per il diserbo 7/9

- ▶ **Prodotti naturali**
 - ▶ oli essenziali, acidi organici, materiali vegetali, allelopatia, stimolatori della germinazione
- ▶ **Mezzi meccanici alternativi**
- ▶ **Non sono persistenti**
- ▶ **Assenza di selettività**
- ▶ **Necessitano di trattamenti ripetuti**
- ▶ **Dosi di impiego molto alte**
- ▶ **Costi elevati**

Acidi Organici

Problematiche

Alto costo

circa 50 volte il costo di un intervento con glifosate (Young 2004)

Concentrazione richiesta elevata

10-20 %, pericolosa per l'operatore

Effetto fitotossico temporaneo

Piante disseccate recuperano da meristemi non colpiti

Aspetti interessanti

Miscele con oli essenziali per combinare gli effetti e ridurre costi del trattamento

Azione fitotossica molto rapida

Ampio spettro d'azione (graminacee meno sensibili)

Young 2004. Natural product herbicides for control of annual vegetation along roadsides. *Weed Technology* 18, 580-587

da Giuseppe Zanin e Donato Loddo - Prodotti naturali per il controllo delle malerbe: realtà e prospettive


Interazione con altri interventi 8/9

- ▶ *Impatto sugli ecosistemi e sugli esseri viventi delle sostanze sintetiche utilizzati nella profilassi anti-zanzara- ISPRA, 2015.*
 - ▶ Per es. *“Infestazioni di cocciniglie in conseguenza di interventi contro le zanzare adulte” – (R.A. Panteleoni, P. Luciano, T. Nuvoli, 1998)*
 - ▶ *infestazioni fino a 9 volte superiori*
-

I problemi da risolvere restano 9/9

Il PAN per l'uso sostenibile dei prodotti fitosanitari è arrivato alla sua naturale scadenza e deve essere aggiornato. E' stata predisposta una bozza del nuovo Piano.

La fase di consultazione pubblica necessaria all'aggiornamento, si è conclusa.

- ▶ **Si attendono i risultati ed i criteri ambientali minimi.**
 - ▶ Le regioni possono predisporre linee guida di indirizzo relativamente all'utilizzo dei prodotti fitosanitari, per la gestione del verde urbano e/o ad uso della popolazione, in conformità con quanto previsto dal Piano.
 - ▶ **Deroghe?** (ad es. verde storico, specifici parassiti altamente dannosi, parassiti di nuova introduzione).
-
- 

L'Unione Europea ha revocato l'uso di "clorpirifos" e "clorpirifos-metile"

I rappresentanti degli Stati membri dell'Unione Europea hanno recentemente votato la revoca dell'autorizzazione dal mercato UE, in quanto ritenuti neurotossici

20 Dicembre 2019 09:45 | Danilo Loria

Mi piace 143.957

Si è in attesa di alternative valide alla normale ed efficace lotta ad alcuni degli insetti più dannosi, quali:

Kermes vermiglio e *Nidularia pulvinata*, sul leccio



Glycaspis brimblecombei, Psilla dal follicolo bianco dell'Eucalipto



Toumeyella parvicornis, cocciniglia tartaruga del pino



Parco Virgiliano, Posillipo

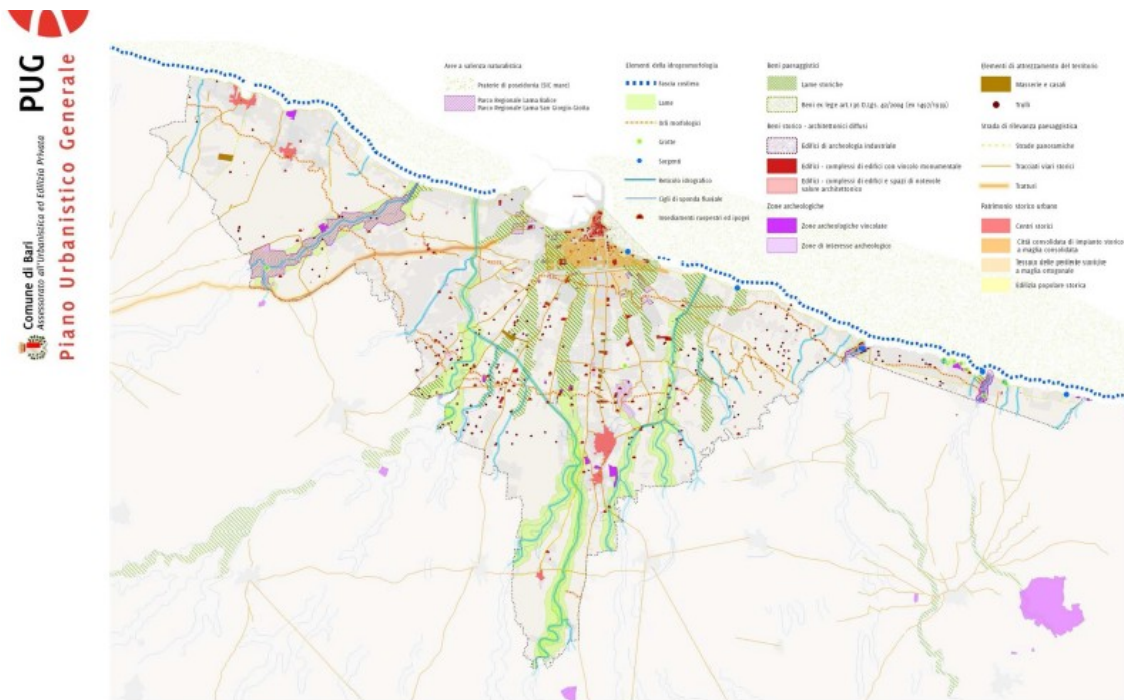
Tomicus destruens, blastofago del pino



La sicurezza sui cantieri

- ▶ Testo unico sicurezza sul lavoro
- ▶ Integrato nel 2009, modificato in alcuni propri commi e articoli dal **Decreto legislativo 3 agosto 2009, n. 106** “Disposizioni integrative e correttive del decreto legislativo 9 aprile 2008, n. 81, in materia di tutela della salute e della sicurezza nei luoghi di lavoro”.

Bari – Sistema paesaggistico ambientale e storico-culturale



VERSO IL NUOVO PIANO - 4 dicembre 2013

La normativa - verso il nuovo PUG

Norme locali - il Regolamento del Verde cittadino

- ▶ 43 articoli
- ▶ 8 Sezioni
- ▶ 2 Allegati tecnici

- ▶ In fase conclusiva l'iter di approvazione da parte del Consiglio Comunale



La consistenza del verde pubblico urbano della Città di Bari

Dr. For. Alessandra Lisi Cervone



Il verde pubblico comunale

Alberi censiti **28.375 alberi**

*incremento ufficioso al 2019 di n.684
alberi*

Superficie giardini > 8.000 mq 728.851 mq

 **SUPERFICIE
TOTALE VERDE A GESTIONE COMUNALE**

(di cui aree verdi sportive 412.633 mq)

2.629.886 mq

Superficie giardini 0 – 8.000 mq 898.948 mq

Giardini scolastici (n.96) 361.016 mq

Orti urbani (n.3) 16.300 mq

Verde cimiteriale (n.7) 43.042 mq

Aree sportive 99.209 mq

Verde storico 105.326 mq

ALBERATURE PUBBLICHE - soprassuolo urbano

composizione spaziale / funzionale

Alberi in giardini ed altre aree a verde (*popolamento o isolati*)
65,5 %

Alberi di Alberature stradali (*filari o altre formazioni*)
34,5 %



ALBERATURE PUBBLICHE - soprassuolo urbano

composizione specifica

Censiti per specie - 2018	%
Albero caducifolia	23%
Albero sempreverde	19%
Alberello sempreverde	12%
Alberello caducifolia	5%
Conifera albero	30%
Palma monocormica	6%
Palma policormica	5%
	100%

- ***Pinus spp. (P. halepensis e pinea) 25 %*** (82% delle conifere)
- ***Quercus ilex 10 %*** (54 % delle latifoglie sempreverdi)
- Palmizi monocormici e policormici **10 %**
- Gruppo altre latifoglie e altre conifere **55 %** (platano, robinia p., melia a., tiglio spp., sophora, falzo pepe, carrubo, etc...e cipresso)

ALBERATURE PUBBLICHE

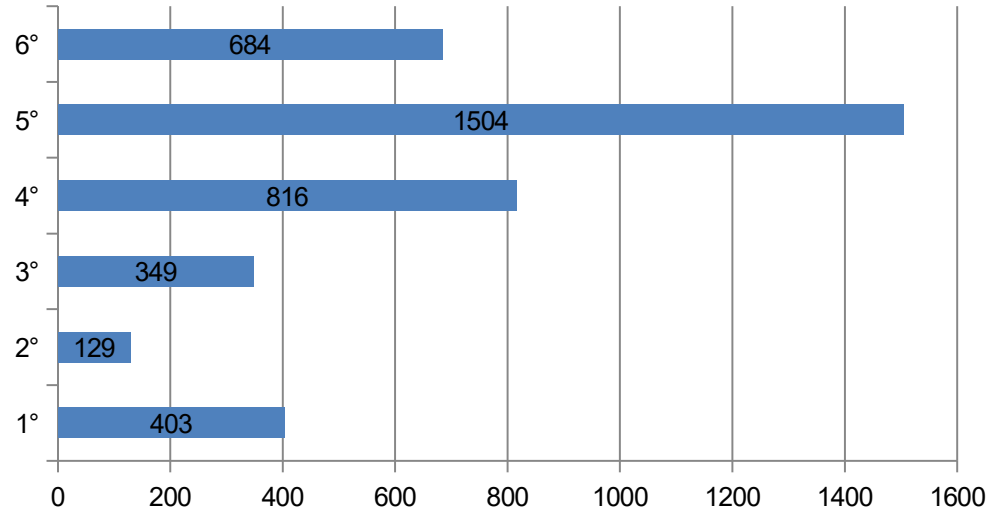
..... crescita attuale del soprassuolo comunale

DATO aggiornato del 6° anno 2019 (II mandato Sindaco)

II MANDATO	alberi messi a dimora	BILANCIO AL 6° ANNO	
6°	2019	684	3885

DATO PUBBLICATO - ULTIMO BILANCIO ARBOREO DEL SINDACO (I mandato Sindaco 2014-2018)

I MANDATO	alberi messi a dimora	TOT. BILANCIO 5 ANNI	
5°	2018	1504	3201
4°	2017	816	
3°	2016	349	
2°	2015	129	
1°	2014	403	



Le adozioni nel Comune di Bari

Linee Guida per le adozioni di aree verdi e la realizzazione di orti urbani ed orti sociali

- Delibera di Giunta Comunale n. 791 del 6/12/2011-

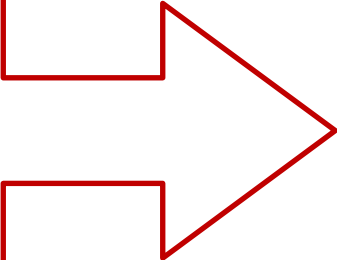
- tipologie di affidamento
 - A. Ordinario
 - B. Mediante sponsorizzazione
 - C. Mediante concessione in uso
 - in favore di **soggetti privati** (persone fisiche o giuridiche) o **pubblici**, a fini di manutenzione, oppure ai fini della riqualificazione/valorizzazione e compresa la gestione
 - iter di adozione
-
- 

Le adozioni di aree a verde – al 2019

A fini di manutenzione
(Art.6)

A fini di riqualificazione
e/o valorizzazione
(Art.7)

A fini di realizzazione di
orto urbano (Art.8)


- 
- aiuole
 - aree attrezzate /ricreative
 - rotatorie
 - orti urbani
 - aree sgambamento cani

Allegati al Disciplinare per le adozioni

1. Linee guida per la creazione di orti urbani

- ▶ Tematici
- ▶ Sociali

2. Appendice tecnica – Programma di conduzione, manutenzione e tutela del patrimonio verde urbano

- ▶ Tutela del verde: suddivisione per classi, potature, abbattimenti, nuovi impianti, salvaguardia di siepi e arbusti, etc.
 - ▶ Superato in parte nel nuovo Regolamento del Verde Urbano
-
- 

Recenti realizzazioni a Verde

PIRP Japigia Area 14 – via Troisi / via Suglia

PIRP Japigia Area 2 – via Caldarola /via Papalia

Water Front San Girolamo

Giardino via Carrante

Giardino via Tridente - progettazione interna -

Riqualificazione Giardino P.zza Isabella d'Aragona - progettazione interna -

Riqualificazione via Sparano

Restyling alberatura in C.so Umberto, S. Spirito

Riqualificazione parcheggio Nord - Cimitero Monumentale di Bari

Recupero Pineta San Luca

Trapianto ulivi via M. Conenna (Loc.tà S. Anna)

Altre: rotatoria via Di Vittorio, rotatoria via Ugo Foscolo, rotatoria via Granieri, area a verde in via Donadonisi, parcheggio di via Bartolo e di via Carrante, compensazione abbattimenti di via Caldarola, e varie altre di estensione inferiore - progettazione interna -



Lavori in corso e futuri cantieri (alcuni)

- Ex-Caserma Rossani
- Ex-Gasometro
- Ex-Fibronit
- Piazzetta San Pietro
- Riqualficazione Piazzetta dei Papi
- Piazza Disfida di Barletta



Piazza 4 Novembre (2013)



▷ candidata a **La Città per il Verde Ed. 19^a 2018**

Piazza Manzoni - Carbonara (2017)



▶ candidata a **La Città per il Verde Ed. 20^a - 2019**

Piazza Isabella D'Aragona (2017)

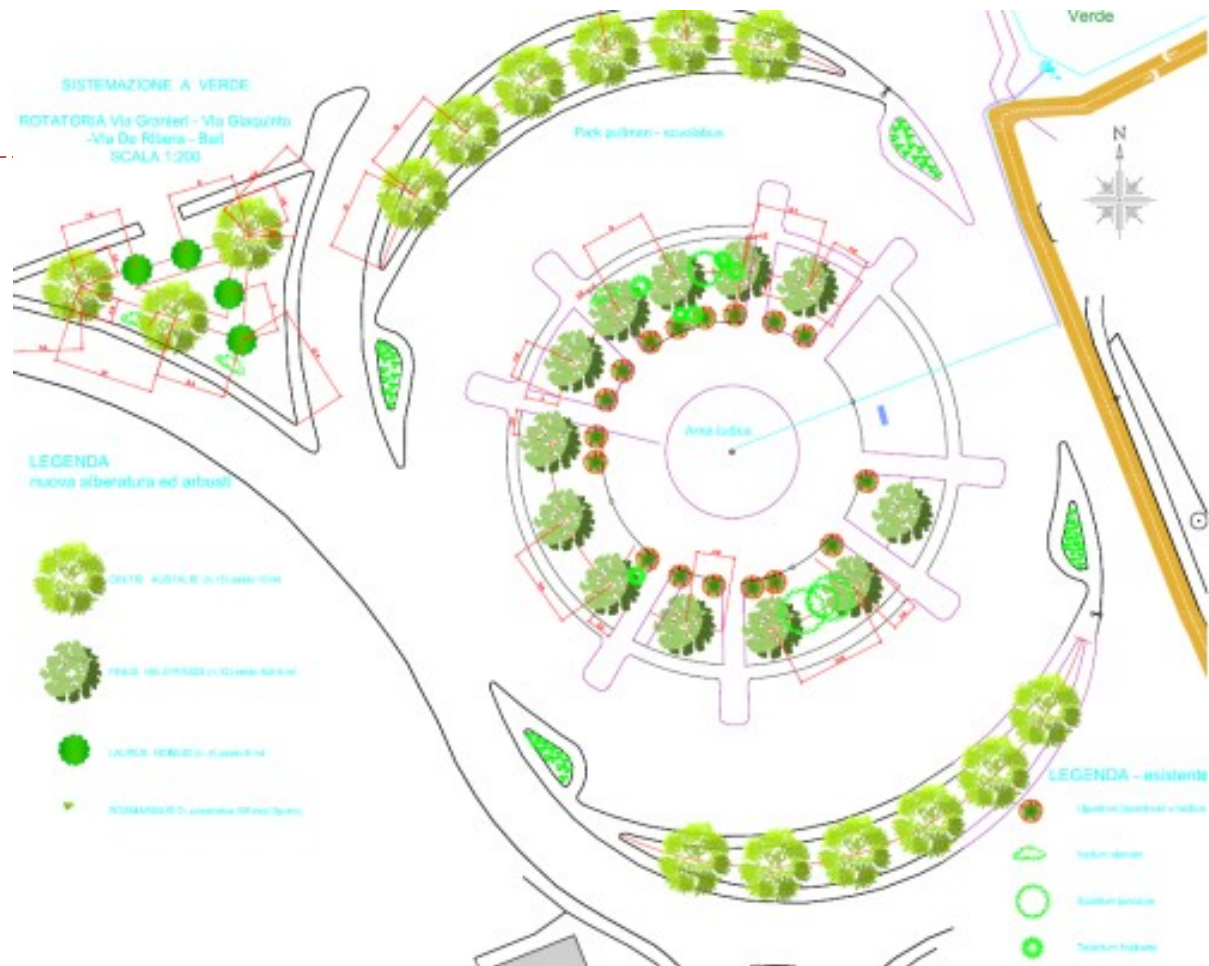


▼ vincitore a **La Città per il Verde Ed. 19^a 2018**

Restyling alberatura C.so Umberto I (turn over) S. Spirito (2019)



Rotatoria - parcheggio pullman Via Granieri (2018)



***Rotatoria via Di Vittorio
(2019)***



***Riqualificazione parcheggio Nord -
Cimitero Monumentale di Bari
(2019)***



***Parco urbano Japigia
(2018)***



▼ vincitore a **La Città per il Verde Ed. 19^a - 2018**

Giardino via Tridente (2019)

